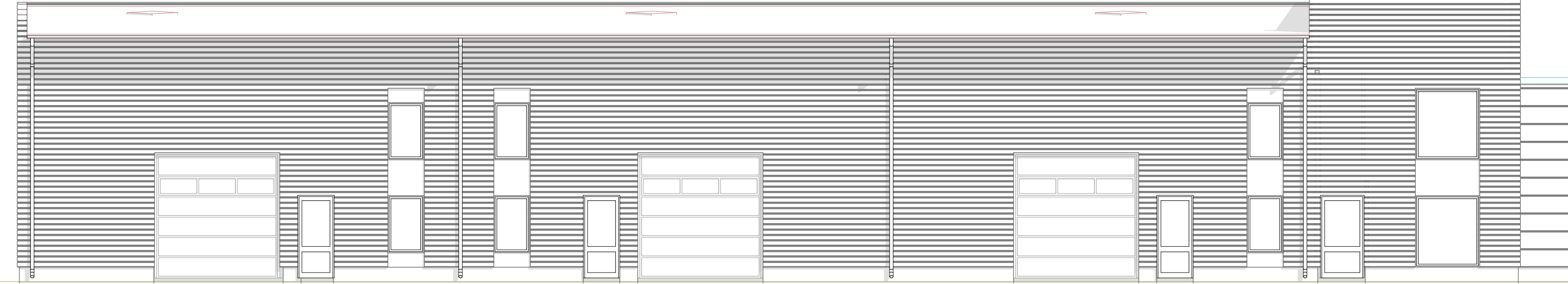


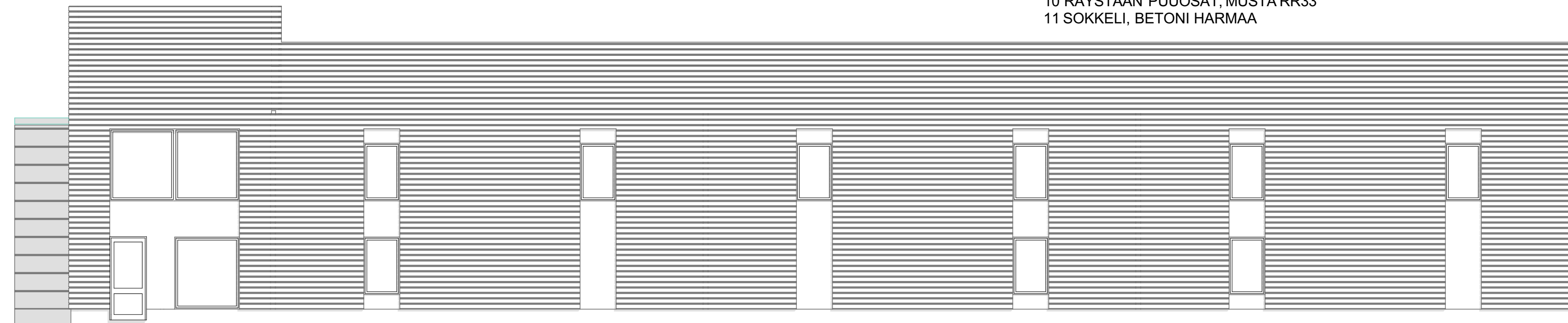
LÄNTEEN



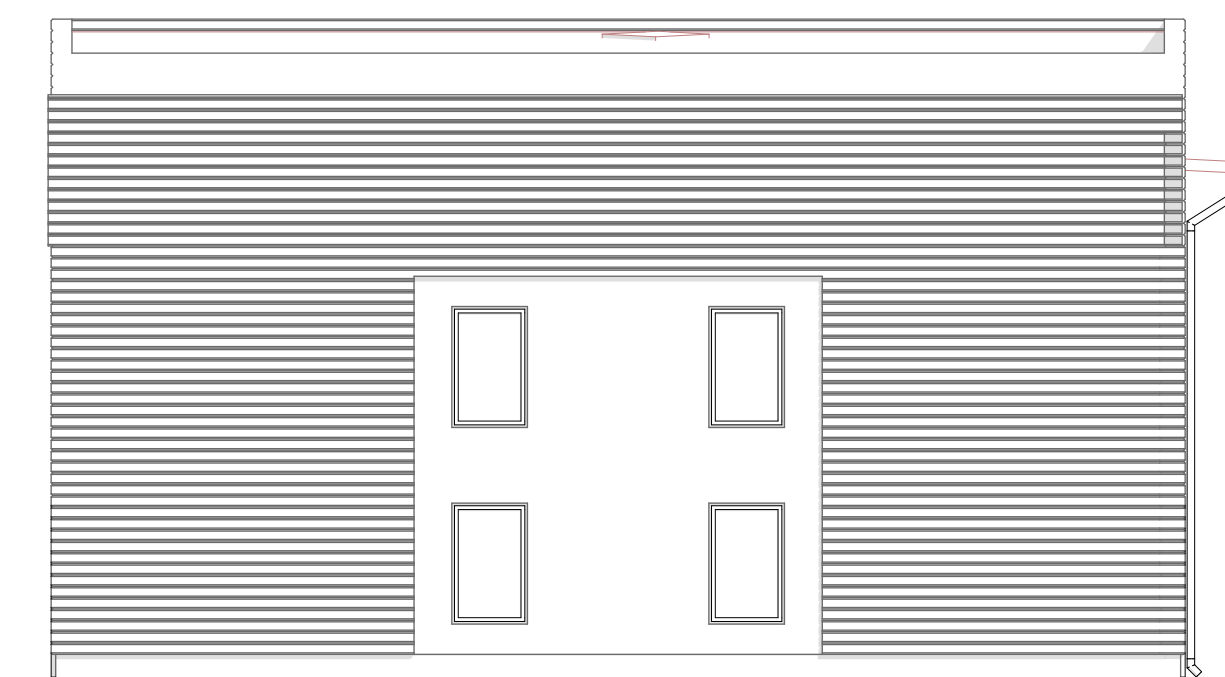
POHJOISEEN

JULKISIVUMATERIAALIT JA VÄRIT

- 1 HUOPAKATE, TUMMAN HARMAA
- 2 VAAKAPROFIILIPELTI, MUSTA RR33
- 3 TEHOSTEKENTÄT, VAAKAPROFIILIPELTI, VALKOINEN, RR20
- 4 PELTIKASETTI, VALKOINEN
- 5 NOSTO-OVI, KÄYNTIOVI, IKKUNA, MUSTA RR33
- 6 KÄYNTIOVI, IKKUNA, VALKOINEN RR20
- 7 IKKUNOIDEN JA OVIEN PELLITYKSET, SEINÄVÄRIN MUKAAN
- 8 RÄYSTÄSKOURUT JA SYÖKSYT, MUSTA RR33
- 9 TALOTIKKAAT, MUSTA RR33
- 10 RÄYSTÄÄN PUUOSAT, MUSTA RR33
- 11 SOKKELI, BETONI HARMAA



ETELÄÄN



ITÄÄN

Kaupunginosa/kylä Zatelliitti	Korttelitila - 10	Tontti/Rno	Viranomaisten arkistointimerkintöjä varten
Rakennustoimenpide Uudisrakennus			Piirustuslaji Pääpiirustus
Rakennuskohteen nimi ja osoite Specialmetal-halli Kiintotähti 90440 KEMPELE			Juoks. nro 05 Mittakaavat 1:100
Suunnittelutoimiston tiedot Arkkitehti Jari Hintsala Leirintäalueentie 3 97700 Ranua		p. 040 5134366 s. jari.hintsala2@gmail.com	Piirustuksen sisältö Julkisivut
Piirtäjä JH	Suunnittelija JH	Työnumero	Tiedoston sijainti: C:\Users\jari\OneDrive\Tiedostot\Suunnittelu\Specialmetal Zatelliitti\Specialmetal Zatelliitti_2023_03_11
Päiväys 21.3.2023	Vastuullinen suunnittelija		Suunnittelu- ja piirustusnumero Muutos
Jari Hintsala, arkkitehti SAFA			ARK